



ARREDI DELLA CHIESA

3 ELEMENTARE



Campanile: è la caratteristica della Chiesa. Sul tetto ha una croce e talvolta la figura di un gallo: come il gallo in campagna risveglia la gente, così le campane ci aiutano a risvegliarci a ricordarci della Messa.

Porta d'ingresso: è molto più grande della porta di una casa ordinaria. Chiunque, anche se non è battezzato, può entrare nella casa di Dio.



Bacheca: un quadro su cui si affiggono orari, avvisi, informazioni varie riguardo le attività della parrocchia.



Battistero (o fonte battesimale):
contiene l'acqua benedetta la notte
di Pasqua, è il luogo dove si amministra
il Sacramento del Battesimo.



Acquasantiera: è vicina alla porta e
contiene l'acqua benedetta. I cristiani
entrando vi intingono le dita per poi fare
il segno della croce in segno di purificazione.

Confessionale: è un grosso mobile
con un vano per il sacerdote e uno per la
persona che viene a confessarsi. Ci si può
confessare comunque in qualsiasi altro
luogo.





Navata: da “nave”, è lo spazio in cui si riuniscono i cristiani, ricorda noi che siamo tutti “imbarcati sulla stessa nave” perché formiamo tutti una sola famiglia.

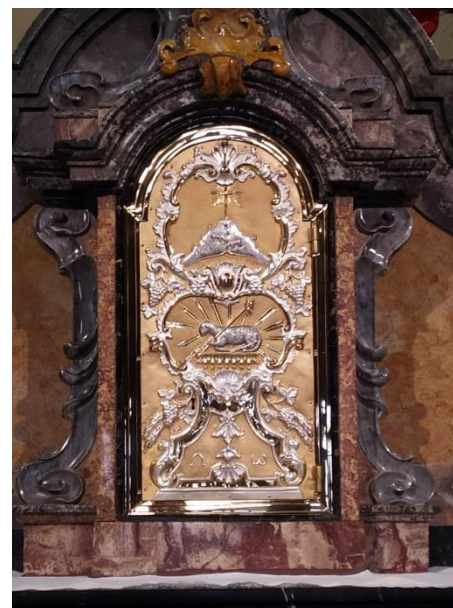
Ambone: è il luogo dal quale viene proclamata la Parola di Dio. Qui si pone la Bibbia o il Lezionario.



Altare: è l'elemento più importante della Chiesa perché su di esso si consacra il pane eucaristico. L'altare rappresenta Gesù che raduna tutti i credenti.



Tabernacolo: è una specie di cassaforte nella quale si custodiscono le ostie consacrate. Quando si passa davanti al tabernacolo si fa una genuflessione o un inchino perché in esso è veramente presente Gesù. Il tabernacolo è indicato da una piccola luce rossa sempre accesa.



Croce: è il segno distintivo dei cristiani. Ci ricorda che su di essa Gesù ha dato la vita per noi. E' il simbolo della vita nuova ed eterna.

Statue: della Vergine Maria o dei santi, cioè dei grandi testimoni della fede cristiana. Spesso davanti ad esse si accende una candela per indicare che come la sua fiamma sale verso il cielo così le nostre preghiere salgono verso Dio.



Sacrestia: è il locale in cui si custodiscono gli oggetti che servono per la liturgia e dove il sacerdote e i chierichetti indossano le vesti liturgiche.

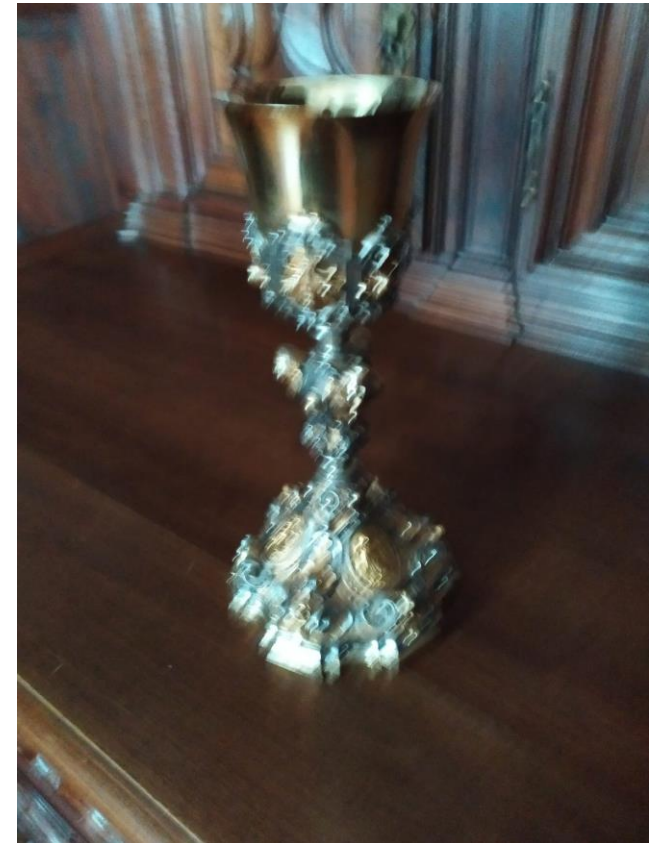


Calice: è una coppa dal collo alto, in metallo prezioso, dorato all'interno, che serve a contenere il vino per la consacrazione.

Pisside: è un recipiente che contiene le ostie. L'ostia è un pane speciale, senza lievito; è il pane che gli ebrei usavano per la festa di Pasqua.



Ampolline: contengono l'acqua e il vino che servono per la celebrazione della Messa.





Piattino: serve per non far cadere briciole delle ostie consacrate per terra.

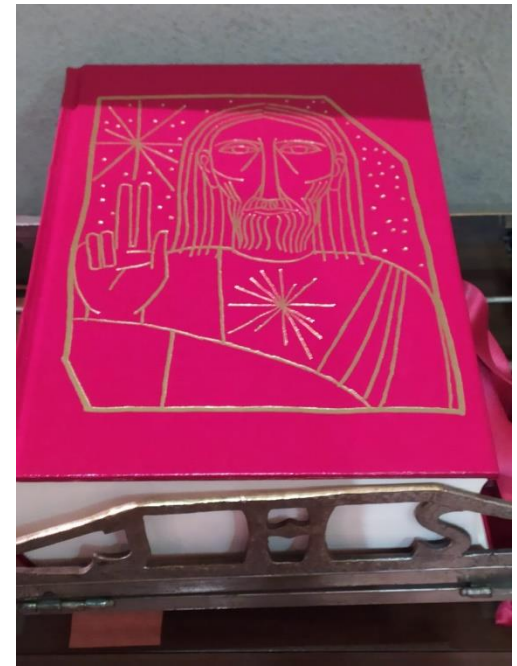
Candele da altare: sono poste sull'altare e vengono accese per ogni celebrazione; la loro luce illumina la mensa dove Gesù si fa presente in mezzo a noi.



Cero Pasquale: viene acceso durante la Veglia di Pasqua, indica la presenza di Cristo Risorto. Da esso durante la celebrazione del Battesimo, i padrini attingono la luce di Cristo.



Messale: è un grosso libro in cui il sacerdote trova tutte le preghiere che gli servono per la celebrazione.



Lezionario: è un grosso libro che contiene le letture della Messa.

